

Kurfürsten - Carrée

Behlertrasse 29

Potsdam

Wohnung 22

2. Obergeschoss

Wohnfläche: 65 m²

Wohnung 22

Wohnen	34 m ²
Schlafen	13 m ²
Diele	3 m ²
Küche	5 m ²
Bad	4 m ²
Abstellraum	2 m ²
Austritte (4 m ² x 1/2)	2 m ²
Balkon (4 m ² x 1/2)	2 m ²

Gesamt: 65 m²



* Grundrisse vorbehaltlich Statik, Haustechnik und evtl. Einwendungen durch die Denkmalschutzbehörden.
Technisch bedingte Änderungen bleiben ausdrücklich vorbehalten!

Kurfürsten - Carrée

Behlerstrasse 29
Potsdam

Wohnung 23
2. Obergeschoss
Wohnfläche: 69 m²

Wohnung 23	
Wohnen	33 m ²
Schlafen	14 m ²
Diele	4 m ²
Küche	5 m ²
Bad	8 m ²
Abstellraum	1 m ²
Balkon (8 m ² x 1/2)	4 m ²
Gesamt:	69 m²



* Grundrisse vorbehaltlich Statik, Haustechnik und evtl. Einwendungen durch die Denkmalschutzbehörden.
Technisch bedingte Änderungen bleiben ausdrücklich vorbehalten!

Kurfürsten - Carrée

Behlerstrasse 29
Potsdam

Wohnung 24
2. Obergeschoss
Wohnfläche: 109 m²



Wohnung 24	
Wohnen	45 m ²
Schlafen	20 m ²
Diele (Wohndiele)	19 m ²
Küche	7 m ²
Bad	7 m ²
Abstellraum	4 m ²
Balkon (14 m ² x 1/2)	7 m ²
Gesamt:	109 m²



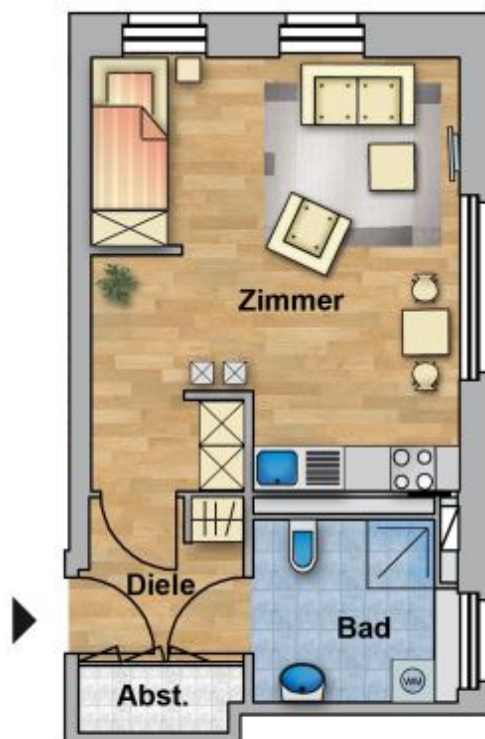
* Grundrisse vorbehaltlich Statik, Haustechnik und evtl. Einwendungen durch die Denkmalschutzbehörden.
Technisch bedingte Änderungen bleiben ausdrücklich vorbehalten!

Kurfürsten - Carrée

Behlerstrasse 29
Potsdam

Wohnung 27
2. Obergeschoss
Wohnfläche: 41 m²

Wohnung 27	
Zimmer	23 m ²
Diele	6 m ²
Küche	4 m ²
Bad	7 m ²
Abstellraum	1 m ²
Gesamt:	41 m²



* Grundrisse vorbehaltlich Statik, Haustechnik und evtl. Einwendungen durch die Denkmalschutzbehörden.
Technisch bedingte Änderungen bleiben ausdrücklich vorbehalten!

Kurfürsten - Carrée

Behlerstrasse 29
Potsdam

Wohnung 28
2. Obergeschoss
Wohnfläche: 43 m²

Wohnung 28	
Zimmer	30 m ²
Diele	5 m ²
Bad	7 m ²
Abstellraum	1 m ²
Gesamt:	43 m²



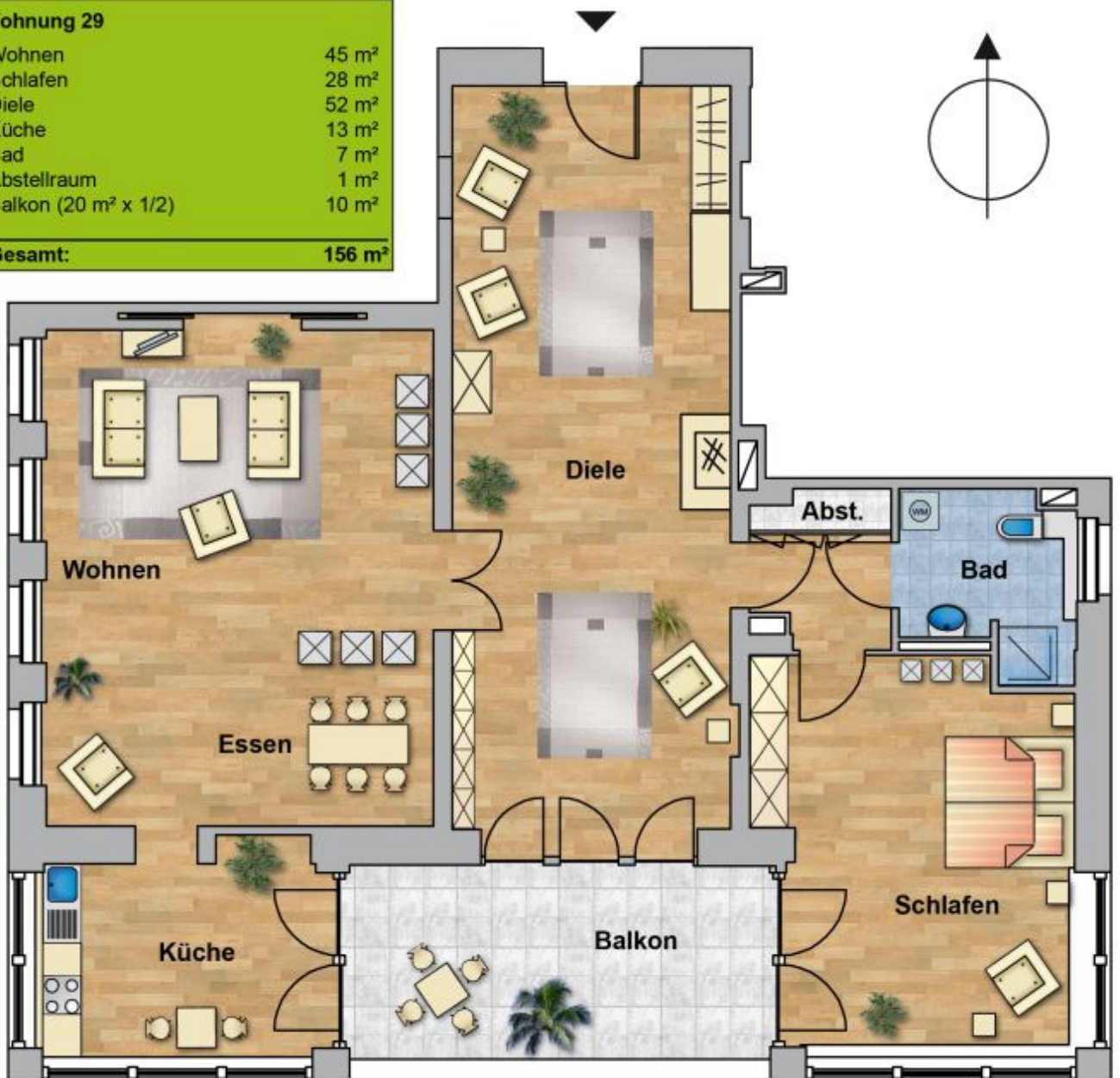
* Grundrisse vorbehaltlich Statik, Haustechnik und evtl. Einwendungen durch die Denkmalschutzbehörden.
Technisch bedingte Änderungen bleiben ausdrücklich vorbehalten!

Kurfürsten - Carrée

Behlerstrasse 29
Potsdam

Wohnung 29
2. Obergeschoss
Wohnfläche: 156 m²

Wohnung 29	
Wohnen	45 m ²
Schlafen	28 m ²
Diele	52 m ²
Küche	13 m ²
Bad	7 m ²
Abstellraum	1 m ²
Balkon (20 m ² x 1/2)	10 m ²
Gesamt:	156 m²



* Grundrisse vorbehaltlich Statik, Haustechnik und evtl. Einwendungen durch die Denkmalschutzbehörden.
Technisch bedingte Änderungen bleiben ausdrücklich vorbehalten!

Kurfürsten - Carrée

Behlerstrasse 29

Potsdam

Wohnung 30

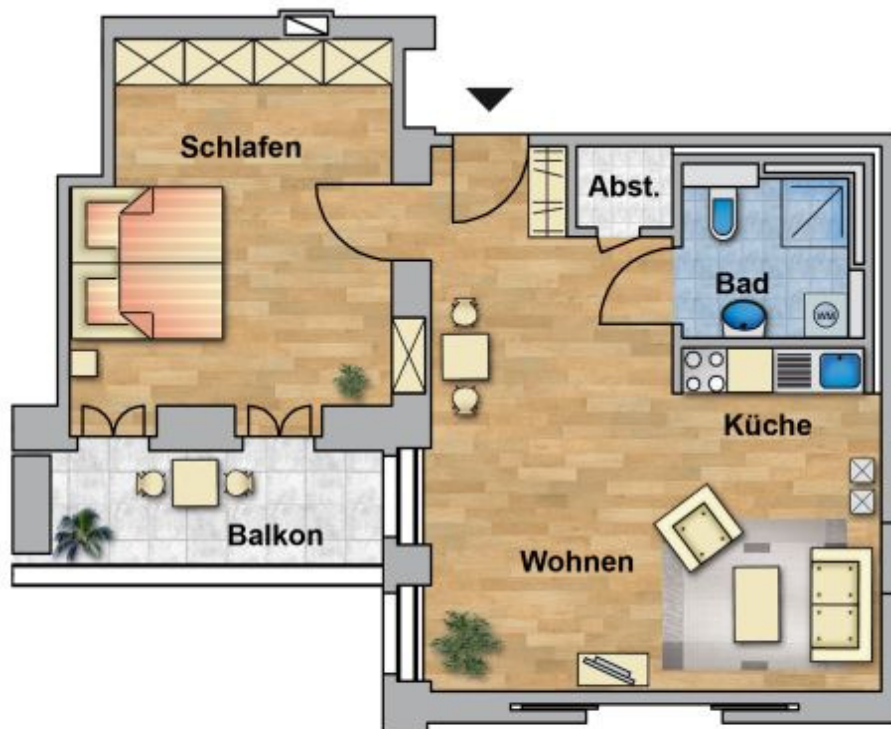
2. Obergeschoss

Wohnfläche: 67 m²

Wohnung 30

Wohnen	36 m ²
Schlafen	20 m ²
Bad	6 m ²
Abstellraum	1 m ²
Balkon (8 m ² x 1/2)	4 m ²

Gesamt: 67 m²



* Grundrisse vorbehaltlich Statik, Haustechnik und evtl. Einwendungen durch die Denkmalschutzbehörden.
Technisch bedingte Änderungen bleiben ausdrücklich vorbehalten!