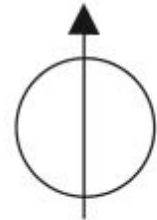


# Kurfürsten - Carrée

Behlerstrasse 29  
Potsdam

**Wohnung 32**  
Dachgeschoss  
Wohnfläche: 60 m<sup>2</sup>

Wohnung 32	
Wohnen	23 m <sup>2</sup>
Schlafen	15 m <sup>2</sup>
Küche	7 m <sup>2</sup>
Diele	4 m <sup>2</sup>
Bad	6 m <sup>2</sup>
Abstellraum	2 m <sup>2</sup>
Balkon (6 m <sup>2</sup> x 1/2)	3 m <sup>2</sup>
<b>Gesamt:</b>	<b>60 m<sup>2</sup></b>



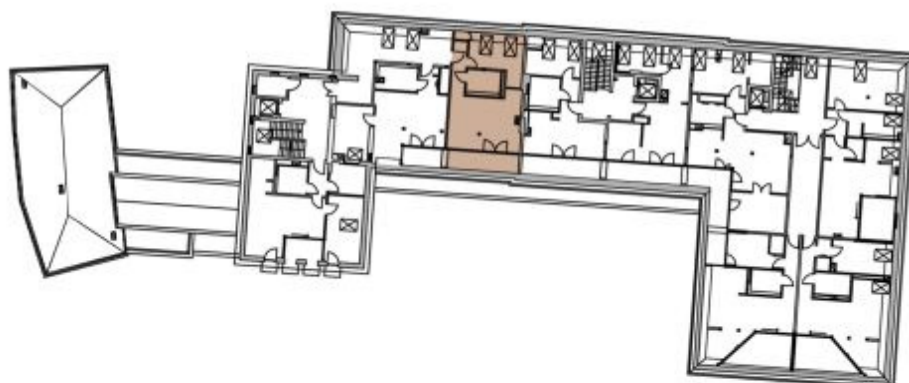
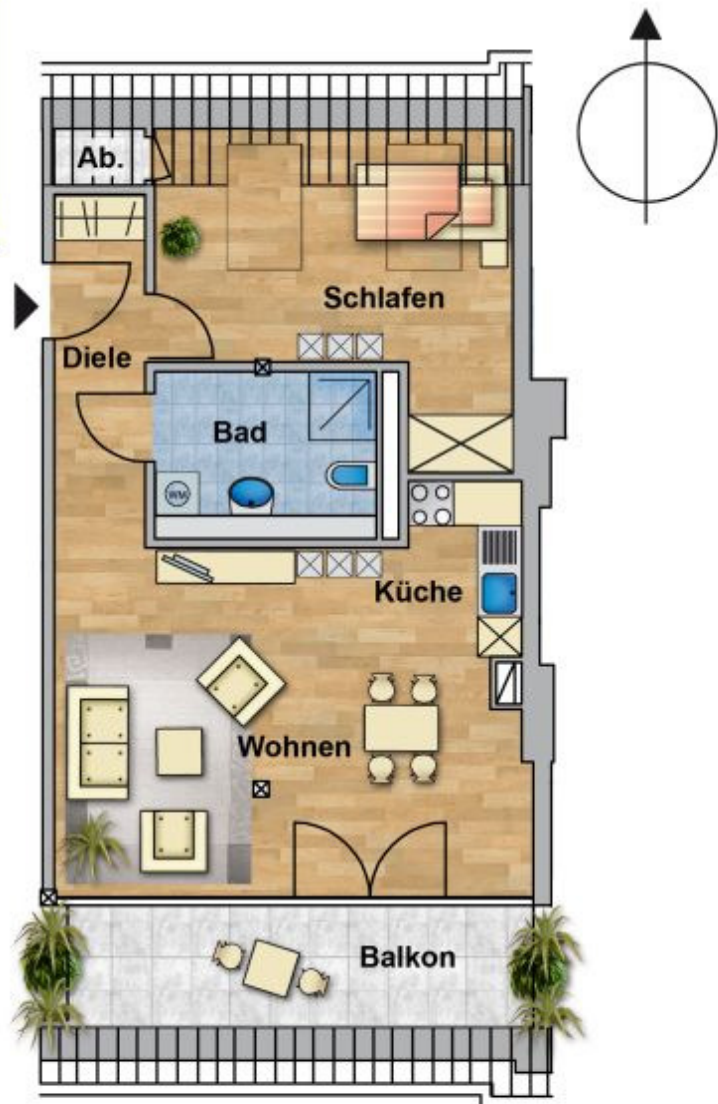
\* Grundrisse vorbehaltlich Statik, Haustechnik und evtl. Einwendungen durch die Denkmalschutzbehörden.  
Technisch bedingte Änderungen bleiben ausdrücklich vorbehalten!

# Kurfürsten - Carrée

Behlerstrasse 29  
Potsdam

**Wohnung 33**  
Dachgeschoss  
Wohnfläche: 58 m<sup>2</sup>

Wohnung 33	
Wohnen	30 m <sup>2</sup>
Schlafen	11 m <sup>2</sup>
Küche	2 m <sup>2</sup>
Diele	2 m <sup>2</sup>
Bad	6 m <sup>2</sup>
Abstellraum	1 m <sup>2</sup>
Balkon (12 m <sup>2</sup> x 1/2)	6 m <sup>2</sup>
<b>Gesamt:</b>	<b>58 m<sup>2</sup></b>



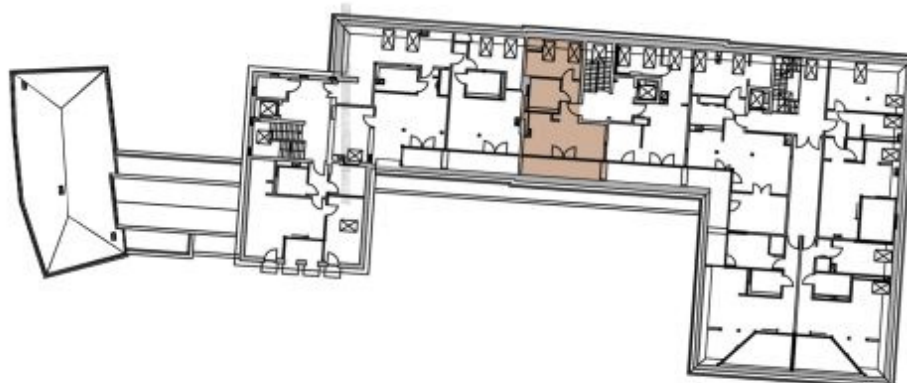
\* Grundrisse vorbehaltlich Statik, Haustechnik und evtl. Einwendungen durch die Denkmalschutzbehörden.  
Technisch bedingte Änderungen bleiben ausdrücklich vorbehalten!

# Kurfürsten - Carrée

Behlerstrasse 29  
Potsdam

**Wohnung 34**  
Dachgeschoss  
Wohnfläche: 51 m<sup>2</sup>

<b>Wohnung 34</b>	
Wohnen	18 m <sup>2</sup>
Schlafen	15 m <sup>2</sup>
Diele	3 m <sup>2</sup>
Küche	2 m <sup>2</sup>
Bad	6 m <sup>2</sup>
Abstellraum	1 m <sup>2</sup>
Balkon (12 m <sup>2</sup> x 1/2)	6 m <sup>2</sup>
<b>Gesamt:</b>	<b>51 m<sup>2</sup></b>



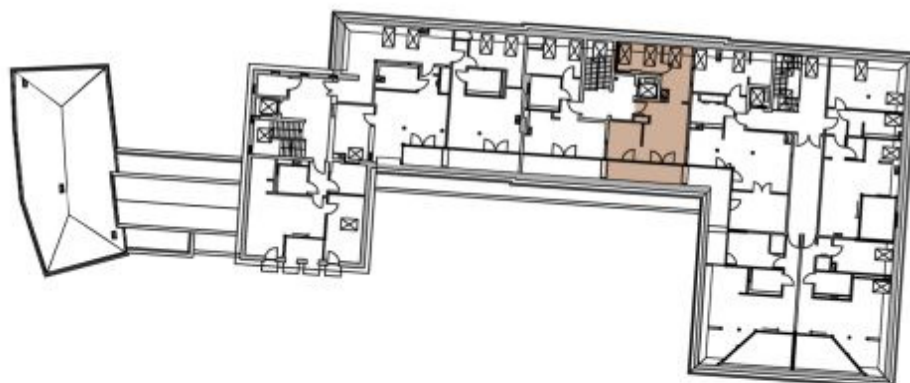
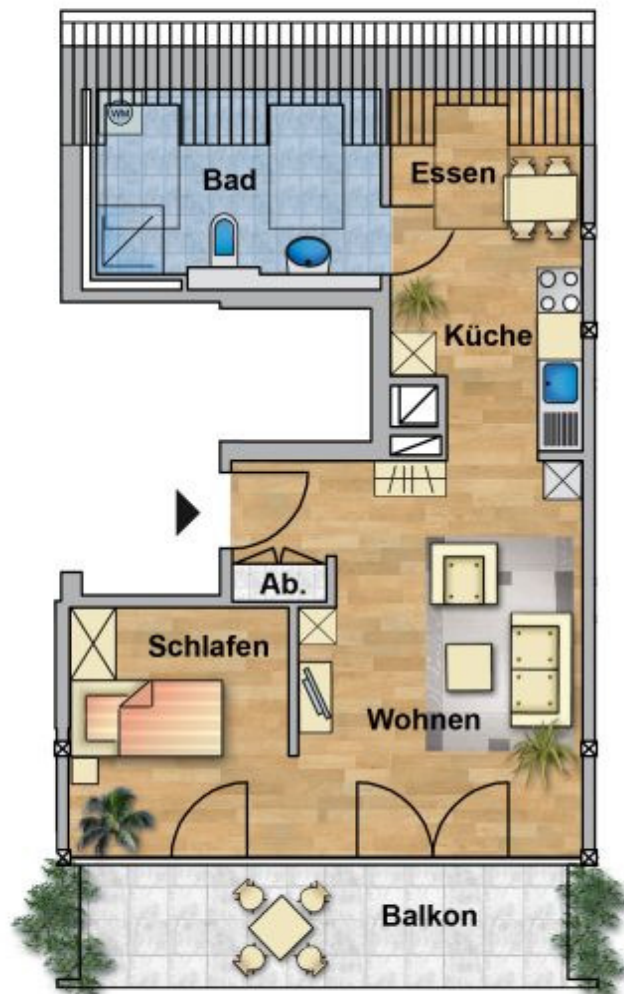
\* Grundrisse vorbehaltlich Statik, Haustechnik und evtl. Einwendungen durch die Denkmalschutzbehörden.  
Technisch bedingte Änderungen bleiben ausdrücklich vorbehalten!

# Kurfürsten - Carrée

Behlerstrasse 29  
Potsdam

**Wohnung 35**  
Dachgeschoss  
Wohnfläche: 53 m<sup>2</sup>

<b>Wohnung 35</b>	
Wohnen	19 m <sup>2</sup>
Schlafen	10 m <sup>2</sup>
Küche/Essen	8 m <sup>2</sup>
Bad	8 m <sup>2</sup>
Abstellraum	1 m <sup>2</sup>
Balkon (14 m <sup>2</sup> x 1/2)	7 m <sup>2</sup>
<b>Gesamt:</b>	<b>53 m<sup>2</sup></b>

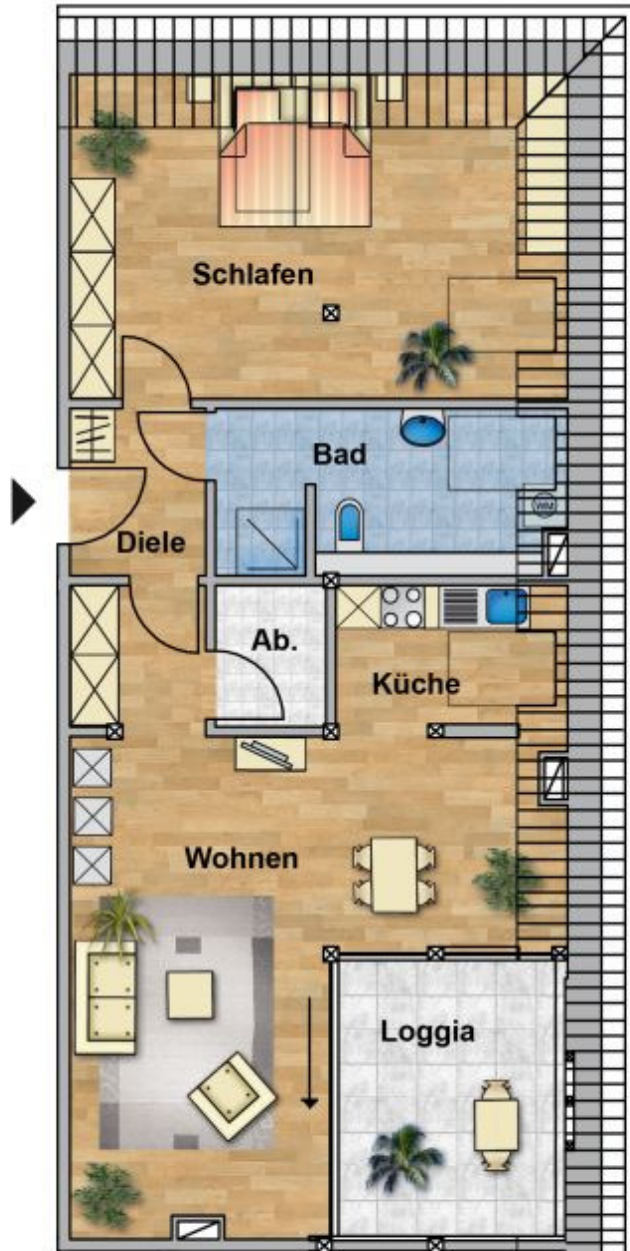


\* Grundrisse vorbehaltlich Statik, Haustechnik und evtl. Einwendungen durch die Denkmalschutzbehörden.  
Technisch bedingte Änderungen bleiben ausdrücklich vorbehalten!

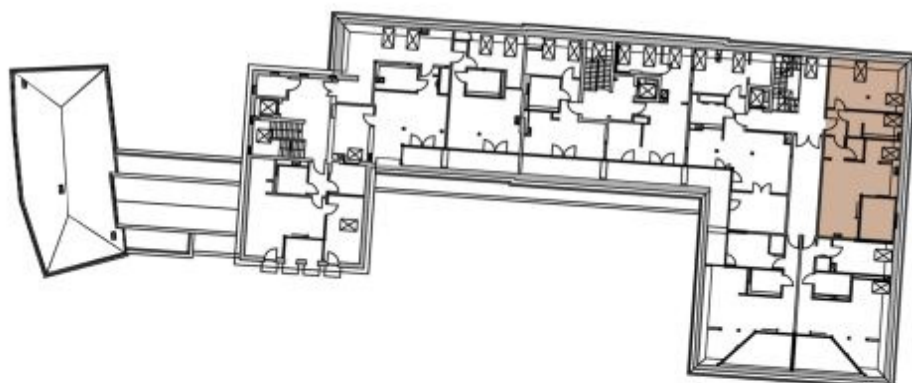
# Kurfürsten - Carrée

Behlerstrasse 29  
Potsdam

**Wohnung 36**  
Dachgeschoss  
Wohnfläche: 75 m<sup>2</sup>



Wohnung 36	
Wohnen	32 m <sup>2</sup>
Schlafen	19 m <sup>2</sup>
Küche	4 m <sup>2</sup>
Diele	4 m <sup>2</sup>
Bad	8 m <sup>2</sup>
Abstellraum	3 m <sup>2</sup>
Loggia (10 m <sup>2</sup> x 1/2)	5 m <sup>2</sup>
<b>Gesamt:</b>	<b>75 m<sup>2</sup></b>



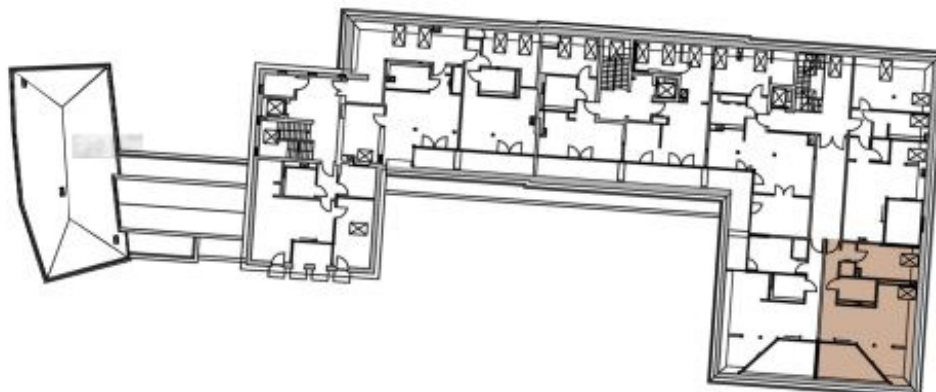
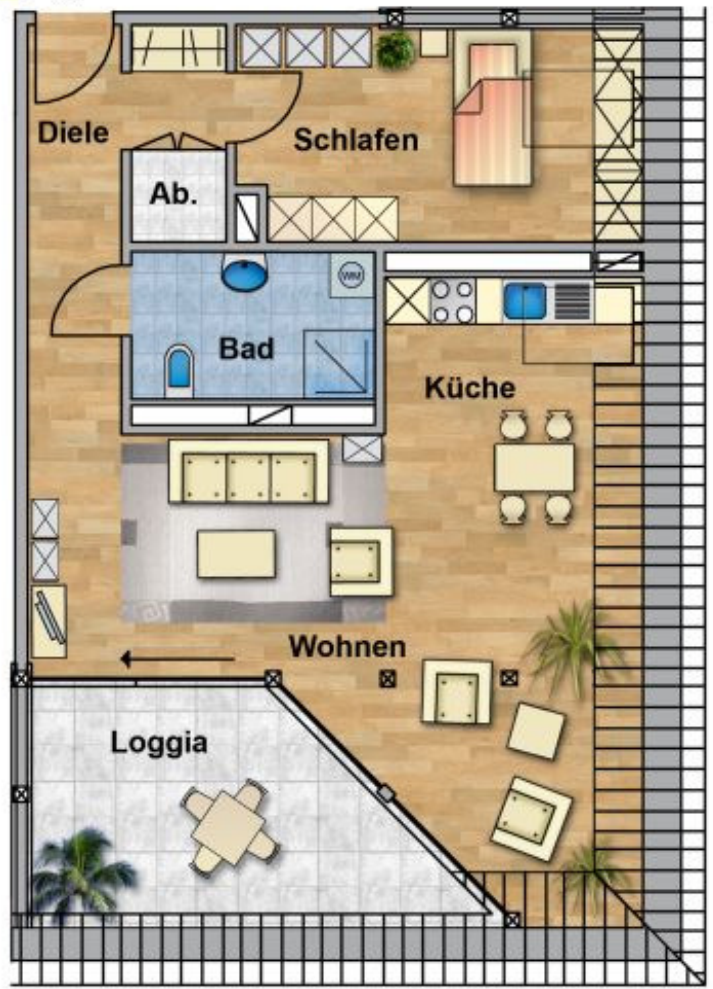
\* Grundrisse vorbehaltlich Statik, Haustechnik und evtl. Einwendungen durch die Denkmalschutzbehörden.  
Technisch bedingte Änderungen bleiben ausdrücklich vorbehalten!

# Kurfürsten - Carrée

Behlerstrasse 29  
Potsdam

**Wohnung 37**  
Dachgeschoss  
Wohnfläche: 65 m<sup>2</sup>

Wohnung 37	
Wohnen	28 m <sup>2</sup>
Schlafen	13 m <sup>2</sup>
Küche	6 m <sup>2</sup>
Diele	8 m <sup>2</sup>
Bad	5 m <sup>2</sup>
Abstellraum	1 m <sup>2</sup>
Loggia (8 m <sup>2</sup> x 1/2)	4 m <sup>2</sup>
<b>Gesamt:</b>	<b>65 m<sup>2</sup></b>



\* Grundrisse vorbehaltlich Statik, Haustechnik und evtl. Einwendungen durch die Denkmalschutzbehörden.  
Technisch bedingte Änderungen bleiben ausdrücklich vorbehalten!