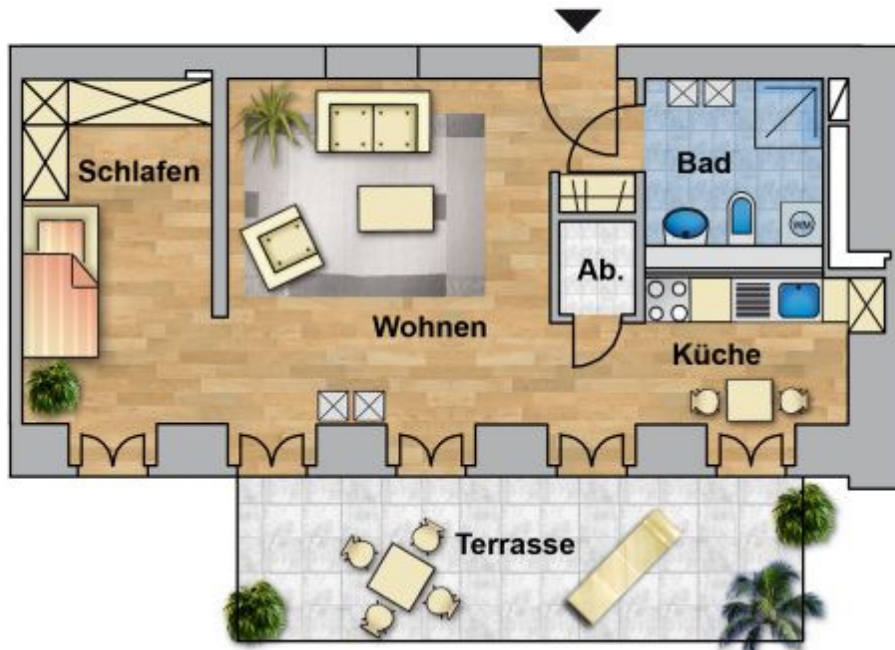


# Kurfürsten - Carrée

Behlertstrasse 29  
Potsdam

**Wohnung 3**  
Erdgeschoss  
Wohnfläche: 54 m<sup>2</sup>

Wohnung 3	
Wohnen	23 m <sup>2</sup>
Schlafen	10 m <sup>2</sup>
Küche	7 m <sup>2</sup>
Bad	5 m <sup>2</sup>
Abstellraum	1 m <sup>2</sup>
Terrasse (16 m <sup>2</sup> x 1/2)	8 m <sup>2</sup>
<b>Gesamt:</b>	<b>54 m<sup>2</sup></b>



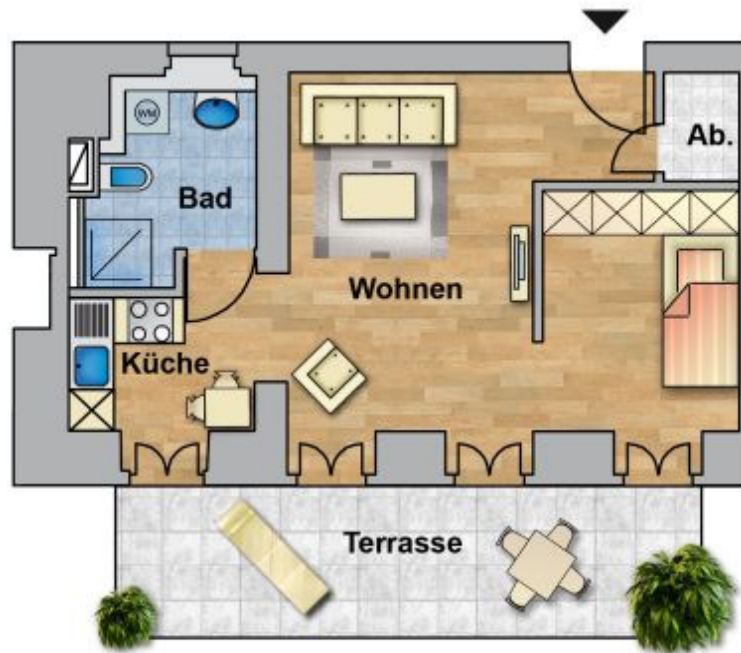
\* Grundrisse vorbehaltlich Statik, Haustechnik und evtl. Einwendungen durch die Denkmalschutzbehörden.  
Technisch bedingte Änderungen bleiben ausdrücklich vorbehalten!

# Kurfürsten - Carrée

Behlerstrasse 29  
Potsdam

**Wohnung 4**  
Erdgeschoss  
Wohnfläche: 46 m<sup>2</sup>

Wohnung 4	
Wohnen	26 m <sup>2</sup>
Küche	6 m <sup>2</sup>
Bad	5 m <sup>2</sup>
Abstellraum	1 m <sup>2</sup>
Terrasse (16 m <sup>2</sup> x 1/2)	8 m <sup>2</sup>
<b>Gesamt:</b>	<b>46 m<sup>2</sup></b>



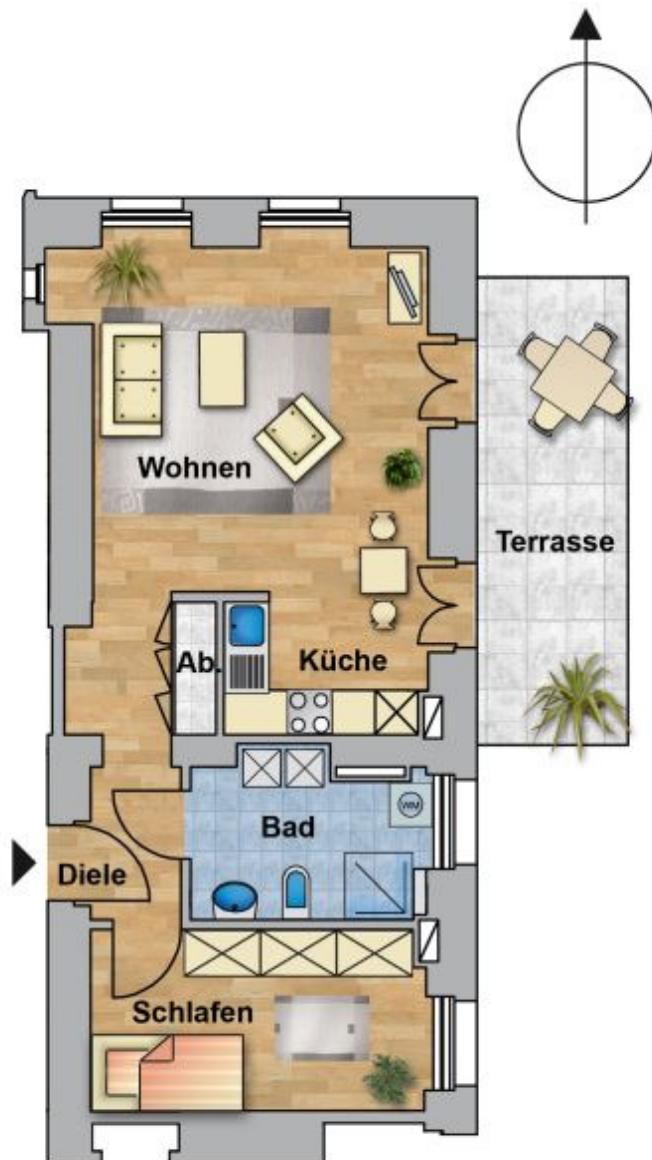
\* Grundrisse vorbehaltlich Statik, Haustechnik und evtl. Einwendungen durch die Denkmalschutzbehörden.  
Technisch bedingte Änderungen bleiben ausdrücklich vorbehalten!

# Kurfürsten - Carrée

Behlerstrasse 29  
Potsdam

**Wohnung 5**  
Erdgeschoss  
Wohnfläche: 55 m<sup>2</sup>

Wohnung 5	
Wohnen	21 m <sup>2</sup>
Schlafen	10 m <sup>2</sup>
Küche	5 m <sup>2</sup>
Diele	6 m <sup>2</sup>
Bad	6 m <sup>2</sup>
Abstellraum	1 m <sup>2</sup>
Terrasse (12 m <sup>2</sup> x 1/2)	6 m <sup>2</sup>
<b>Gesamt:</b>	<b>55 m<sup>2</sup></b>



\* Grundrisse vorbehaltlich Statik, Haustechnik und evtl. Einwendungen durch die Denkmalschutzbehörden.  
Technisch bedingte Änderungen bleiben ausdrücklich vorbehalten!

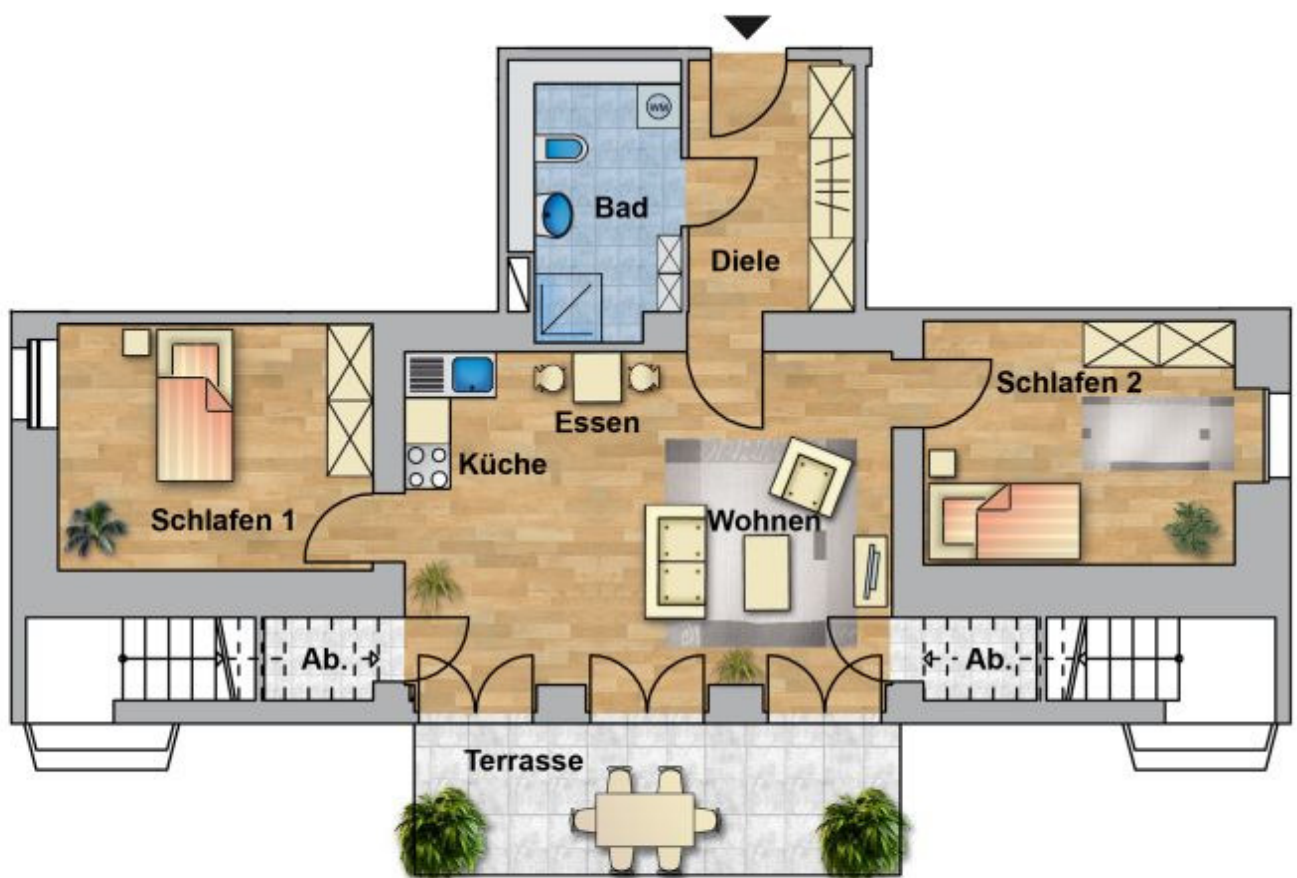


# Kurfürsten - Carrée

Behlerstrasse 29  
Potsdam

**Wohnung 7**  
Erdgeschoss  
Wohnfläche: 75 m<sup>2</sup>

Wohnung 7	
Wohnen / Küche / Essen	28 m <sup>2</sup>
Schlafen 1	14 m <sup>2</sup>
Schlafen 2	14 m <sup>2</sup>
Diele	7 m <sup>2</sup>
Bad	6 m <sup>2</sup>
Terrasse (12 m <sup>2</sup> x 1/2)	6 m <sup>2</sup>
<b>Gesamt:</b>	<b>75 m<sup>2</sup></b>



\* Grundrisse vorbehaltlich Statik, Haustechnik und evtl. Einwendungen durch die Denkmalschutzbehörden.  
Technisch bedingte Änderungen bleiben ausdrücklich vorbehalten!

# Kurfürsten - Carrée

Behlerstrasse 29  
Potsdam

**Wohnung 8**  
Erdgeschoss  
Wohnfläche: 64 m<sup>2</sup>

Wohnung 8	
Wohnen	20 m <sup>2</sup>
Schlafen	17 m <sup>2</sup>
Küche	8 m <sup>2</sup>
Diele	4 m <sup>2</sup>
Bad	7 m <sup>2</sup>
Abstellraum	4 m <sup>2</sup>
Terrasse (8 m <sup>2</sup> x 1/2)	4 m <sup>2</sup>
<b>Gesamt:</b>	<b>64 m<sup>2</sup></b>



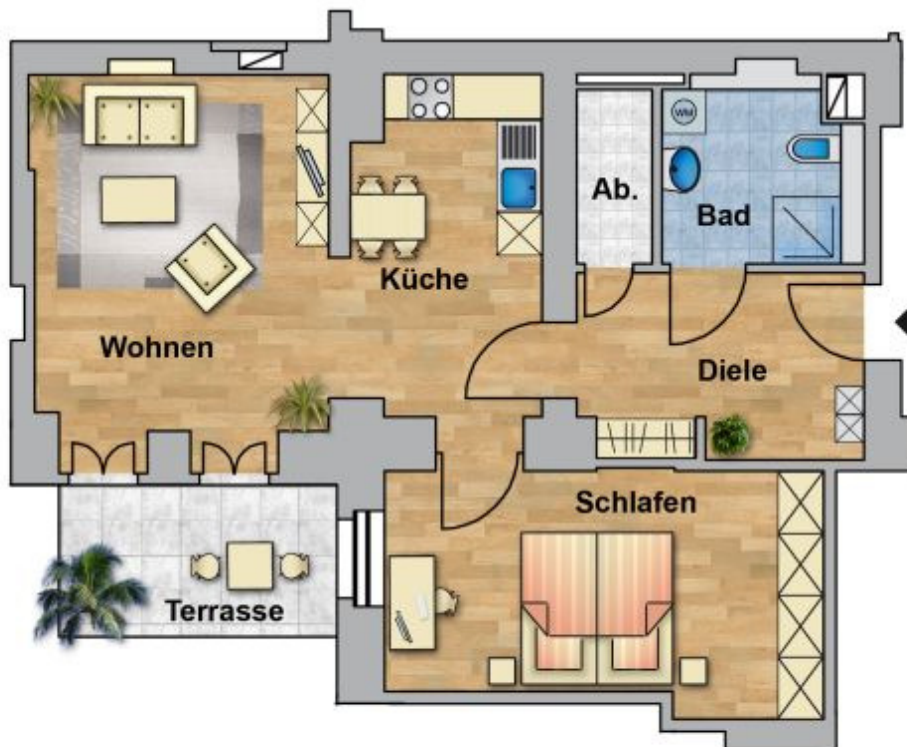
\* Grundrisse vorbehaltlich Statik, Haustechnik und evtl. Einwendungen durch die Denkmalschutzbehörden.  
Technisch bedingte Änderungen bleiben ausdrücklich vorbehalten!

# Kurfürsten - Carrée

Behlerstrasse 29  
Potsdam

**Wohnung 9**  
Erdgeschoss  
Wohnfläche: 69 m<sup>2</sup>

<b>Wohnung 9</b>	
Wohnen	19 m <sup>2</sup>
Schlafen	18 m <sup>2</sup>
Küche	11 m <sup>2</sup>
Diele	8 m <sup>2</sup>
Bad	6 m <sup>2</sup>
Abstellraum	3 m <sup>2</sup>
Terrasse (8 m <sup>2</sup> x 1/2)	4 m <sup>2</sup>
<b>Gesamt:</b>	<b>69 m<sup>2</sup></b>



\* Grundrisse vorbehaltlich Statik, Haustechnik und evtl. Einwendungen durch die Denkmalschutzbehörden.  
Technisch bedingte Änderungen bleiben ausdrücklich vorbehalten!